

TERMOTRATADO

La madera de pino termotratada (Pinus pinaster) tiene la resistencia y características adecuadas para componentes de construcción exterior.

Es una madera durable, ecológica, con una heterogeneidad caracterizada por una superficie con nudos, constituyendo una alternativa de alta calidad y durabilidad natural para pavimentos y revestimientos interiores y exteriores.

El deck termotratado es un pavimento obtenido a través de un proceso tecnológicamente avanzado, a través de ciclos de temperatura y vapor en el que se alcanzan de 180°C a 220°C, modificándose la estructura molecular de la madera, confiriendo mayor durabilidad natural y estabilidad dimensional.

El tratamiento térmico confiere a la madera una coloración de tonalidad cálida y oscura.

LOCALES DE APLICACIÓN Para uso exterior (sin contacto directo con agua y con el suelo) e interior en pavimentos nivelados o regularizados.

TIPOS DE APLICACIÓN Producto recomendado para aplicación no estructural, con fines decorativos.

MANTENIMIENTO Y LIMPIEZA

- El mantenimiento del material es muy importante para aumentar la durabilidad del mismo.
- Deberá aplicarse un aceite adecuado para este tipo de material.
- En el caso de fijación oculta, se aconseja que después de la instalación se evalúe la necesidad de volver a ajustar los tornillos de fijación. Esta tarea debe repetirse, como máximo de 2 en 2 años.
- Proteja el material para realizar algún movimiento con cargas encima.
- Utilice productos seguros e indicados para pavimentos de madera. No utilizar material cortante o abrasivo, cera o enceradoras eléctricas, cepillos de acero, lija o productos de silicona.
- Debe limpiar el pavimento, preferencialmente, con utilización de máquinas de lavar de alta presión o de forma más sencilla, fregar con agua.

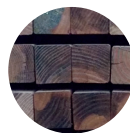
ALMACENAMIENTO

- Al transportar o almacenar, mantenga el material en local seco y protegido de la luz solar directa.
- Las caras y el borde del material deben protegerse hasta la utilización final del material.
- El material tiene que colocarse acostado en una superficie plana, estable y sin contacto con humedad.
- Antes de la instalación, el material debe colocarse en la habitación donde se va a usar para su aclimatación de madera a estabilizar con 8 días de antelación, mantener el producto apilado como almacenamiento. No proceder a su colocación en épocas de lluvias.

EXCLUSIONES

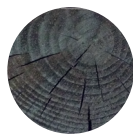
Cada pieza de madera puede presentar un patrón distinto y características que aumentan su belleza natural. Las marcas presentes en la madera pueden variar de las muestras expuestas y su tonalidad puede sufrir variaciones en el tiempo. Las variaciones en las características y color

de la madera no se pueden considerar un defecto, pero sí, características singulares de un producto natural y biológico. El color original de la madera sufre variaciones cuando es expuesta a la luz y después de un determinado periodo de tiempo.

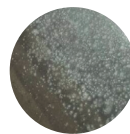


DIFERENCIA DE TONALIDAD: La madera sin tratar como producto natural que es presenta diferencias de tonalidad en función de la zona del tronco de la que se extrae la tabla (albura, duramen) y en función de las características intrínsecas del propio árbol (edad, época de corte, lugar de la plantación, etc). Como consecuencia estas diferencias en las tonalidades se traspasan también a los productos que son tratados.

Las diferencias de tonalidad contribuyen a dar encanto a las instalaciones que se realizan en madera y se armonizarán con el paso del tiempo.



GRIETAS: Se producen generalmente como consecuencia de los procesos de contracción y dilatación que sufre la madera con los cambios de temperatura y humedad. Es más sencillo que se produzcan en secciones más grandes ya que la madera sufre más durante los procesos de secado.



MOHO SUPERFICIAL: El moho superficial puede aparecer sobre material tratado especialmente cuando este se almacena en ambientes oscuros, fríos y húmedos.

El tratamiento protege la madera contra la podredumbre y los hongos a nivel interno y este defecto no afecta a la durabilidad de la madera. Los hongos superficiales pueden ser eliminados con un suave cepillado superficial.



DECOLORACIÓN: Es una degradación debida a agentes abióticos, especialmente por los rayos UV, que provoca una decoloración de los pigmentos dando un aspecto grisáceo tanto a los productos tratados en autoclave como a los que no lo son. Este efecto puede ralentizarse con la aplicación de un lasur que proteja el material de los agentes atmosféricos.



NUDOS: Los nudos son parte de la madera y ayudan a dar un aspecto natural al producto. Cada pieza es única en cuanto a cantidad, tamaño y posición de los nudos. No afectan ni a la solidez del producto ni a la durabilidad del producto.

1. Finsa se compromete a abonar o reponer el material en aquellas reclamaciones en las que se cumplan todos los términos expuestos en el resto de condiciones de garantía. En caso de reponer el material se hará con otro material de la misma referencia, si no estuviese disponible o fuese un producto descatalogado se hará con un producto de características similares e igual valor al reclamado.
2. Para tramitar cualquier reclamación es necesario presentar factura o justificante de compra del material reclamado.
3. La presente garantía únicamente será de aplicación a aquellos defectos del producto originados como consecuencia del proceso productivo; es decir no se encuentran amparados por la presente garantía los defectos ocasionados durante o por motivo de un incorrecto transporte, manipulación, acondicionamiento previo o instalación del producto.
4. Antes de realizar la instalación revise el material y asegúrese de que no ha sufrido daños en el transporte y de que no existen defectos superficiales, no se admitirán reclamaciones de instalaciones con material defectuoso.
5. Se deben cumplir todos los pasos indicados en las recomendaciones de instalación así como respetar los tratamientos de mantenimiento. El incumplimiento de las recomendaciones de instalación invalidará la garantía del producto.
6. El producto esta sometido a una depreciación anual variable de acuerdo a lo expuesto en la tabla adjunta:
7. El fabricante se reserva el derecho de inspeccionar el producto y/o la instalación objeto de la reclamación y, en todo caso, de recoger muestras, recopilar o solicitar toda la información relativa al producto, instalación, mantenimiento y uso del producto necesarios para una correcta evaluación de la reclamación.
8. La presente garantía no cubre ningún coste adicional al valor de compra del producto. No se admitirán reclamaciones de conceptos como instalación, gastos de sustitución, desmontaje, materiales adicionales o penalizaciones (p. ej: en retrasos en la finalización de obras, etc)
9. El fabricante no será responsable ni ante el cliente ni ante terceros de ningún daño incidental, especial o consecuencial, producidos como consecuencia del incumplimiento de los establecido en esta garantía.
10. Para hacer efectiva esta garantía, deberá ponerse en contacto con el proveedor dentro de los 14 días siguientes al conocimiento del defecto y, en todo caso, antes de que haya finalizado el periodo de garantía. Esta garantía es de carácter personal y en ningún caso será transmisible.
11. La presente garantía no cubre instalaciones que:
 - a) No respeten la clase de uso definido en la parte de tratamientos de la ficha técnica.
 - b) La madera haya sido retirada y reinstalada en una ubicación diferente a la original.
 - c) La madera sea cortada, perforada o se le hagan muescas tras el tratamiento y sus caras expuestas nos sean protegidas con un producto preservante para testas para proteger la integridad del tratamiento.
12. El material reemplazado quedará garantizado durante el tiempo que reste hasta que finalice el periodo de garantía otorgado al material original objeto de la reclamación.

01-02 años	03-04 años	05-07 años	08-10 años
100%	75%	50%	25%