

# AUTOCLAVE

Todos os produtos de autoclave comercializados pela Savia oferecem uma garantia até 10 anos contra o apodrecimento e o ataque de fungos e insetos xilófagos. Durante este tempo, a madeira que for atacada por fungos ou insetos destrutivos será substituída ou creditada nos termos previstos da garantia.

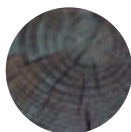
Esta garantia refere-se ao custo do material e em caso algum cobrirá os custos de instalação ou outros valores adicionados.

A madeira é um produto natural, decorativo e esteticamente agradável que se encontra num movimento contínuo de dilatação e contração, procurando o equilíbrio com as igualmente variáveis condições ambientais. Este movimento, juntamente com as tensões internas da madeira, pode causar empenos e fendas.

## EXCLUSÕES



**NÓS:** Os nós são parte da madeira e ajudam a dar um aspeto natural ao produto. Cada peça é única em termos de número, tamanho e posição dos nós. Não afetam nem a resistência do produto nem a sua durabilidade.



**FENDAS:** Produzem-se geralmente como consequência dos processos de contração e dilatação que a madeira sofre com as variações da temperatura e da humidade. Podem ocorrer mais facilmente em secções maiores, pois a madeira sofre mais durante o processo de secagem.



**DESCOLORAÇÃO:** É uma degradação provocada pelos agentes abióticos, especialmente os raios UV, que causam uma descoloração dos pigmentos, conferindo um aspeto acinzentado tanto aos produtos tratados em autoclave, como aos não autoclavados. Este efeito pode ser retardado aplicando uma velatura para proteger o material dos agentes atmosféricos.



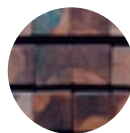
**BOLOR SUPERFICIAL:** O bolor superficial pode aparecer no material tratado, especialmente se for armazenado em ambientes escuros, frios e húmidos.

O tratamento de autoclave protege a madeira contra o apodrecimento interno e os fungos e este defeito não afeta a sua durabilidade. Os fungos superficiais podem ser removidos com uma escovagem suave da superfície.



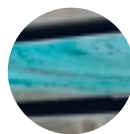
**EXSUDAÇÕES DE RESINA** A resina é um dos componentes da madeira que emerge do seu interior quando for submetida a altas temperaturas. Durante o processo de secagem, a madeira expulsa uma grande parte do seu teor de resina, o que não significa que esteja completamente livre de resina e que, portanto, pode ressurgir quando for novamente exposta a elevadas temperaturas.

As segregações ocorrem principalmente na área nodosa e podem ser facilmente removidas com uma espátula ou através de um lixamento suave que não danifique o material. Também podem ser usados produtos de limpeza como o óleo de terebintina.



**DIFERENÇA DE TONALIDADE:** A madeira não tratada, como produto natural, apresenta diferenças de tonalidade em função da área do tronco da qual a tábuas é extraída (borne, cerne) e das características intrínsecas da própria árvore (idade, época de corte, local de plantação, etc.). Em consequência, estas diferenças nas tonalidades também são transferidas para os produtos tratados.

As diferenças de tonalidade contribuem para o encanto das instalações de madeira e harmonizam-se com o tempo.



**EXSUDAÇÕES DE SAIS:** O processo de autoclavagem introduz sais de cobre nas células da madeira que podem exsudá-los naturalmente em diferentes quantidades, dependendo da área do tronco e das propriedades da árvore em questão.

Os cristais de sal podem ser removidos por um lixamento ligeiro e a qualidade do tratamento não é afetada.

## CONDIÇÕES

- A Savia compromete-se em creditar ou substituir o material nas reclamações que cumpram todas os requisitos previstos nas restantes condições da garantia. Em caso de substituição do material, esta será feita com outro material da mesma referência; se não estiver disponível ou se for um produto descontinuado, será realizada com um produto de características semelhantes e de valor igual ao reclamado.
- Para processar qualquer reclamação, é necessário apresentar uma fatura ou prova de compra do material reclamado.
- A presente garantia apenas será aplicável aos defeitos do produto que sejam consequência do processo de produção; por outras palavras, os defeitos causados durante ou em resultado do transporte, manuseamento, acondicionamento prévio ou instalação incorreta do produto não estão cobertos pela presente garantia.
- Antes da instalação, comprove se o material não sofreu danos no transporte e se não existem defeitos superficiais; não serão aceites reclamações para instalações com material defeituoso.
- É necessário cumprir todos os passos indicados nas recomendações de instalação, bem como os tratamentos de manutenção. O incumprimento das recomendações de instalação invalidará a garantia do produto.
- O produto está sujeito a uma depreciação anual variável de acordo com a tabela abaixo:

1-2 anos	3-4 anos	5-7 anos	8-10 anos
100 %	75 %	50 %	25 %
- O fabricante reserva-se o direito de inspecionar o produto e/ou a instalação objeto da reclamação e, em qualquer caso, de recolher amostras, compilar ou solicitar todas as informações relativas ao produto, instalação, manutenção e utilização do produto necessárias para uma correta avaliação da reclamação.
- Esta garantia não cobre quaisquer custos para além do valor de compra do produto. Não serão aceites reclamações por itens como instalação, custos de substituição, desmontagem, materiais adicionais ou penalizações (por exemplo, atrasos na conclusão dos trabalhos, etc.).
- O fabricante não será responsável perante o cliente ou qualquer terceiro por quaisquer danos incidentais, especiais ou consequentes decorrentes de qualquer violação desta garantia.
- Para que esta garantia seja efetiva, deve contactar o fornecedor no prazo de 14 dias após ter tomado conhecimento do defeito e, em qualquer caso, antes do fim do período de garantia. Esta garantia é de natureza pessoal, não sendo transferível em qualquer circunstância.
- Esta garantia não cobre instalações:
  - Que não respeitem a classe de utilização definida na parte de tratamento da ficha técnica.
  - Em que a madeira tenha sido removida e reinstalada num local diferente do local original.
  - Em que a madeira seja cortada, perfurada ou entalhada após o tratamento e as suas faces expostas não sejam protegidas com um conservante da madeira para manter a integridade do tratamento.
- O equipamento substituído terá uma garantia pelo tempo restante até ao final do período de garantia concedido ao equipamento original objeto da reclamação.