

AUTOCLAVE

Todos los productos de autoclave comercializados por Finsa Wood ofrecen una garantía hasta 10 años contra la pudrición y el ataque de hongos e insectos xilófagos. Durante este tiempo, la madera que sea atacada por hongos destructores o insectos será reemplazada abonada en los términos que se fijan en las condiciones de garantía.

Esta garantía está referida al coste del material y en ningún caso cubrirá costes de instalación u otros valores añadidos.

La madera es un producto natural, decorativo y de gran estética que está en continuo movimiento de dilatación y contracción buscando el equilibrio con las igualmente cambiantes condiciones ambientales. Este movimiento unido a las tensiones internas de la madera pueden producir alabeos y curvaturas.

EXCLUSIONES



NUDOS: Los nudos son parte de la madera y ayudan a dar un aspecto natural al producto. Cada pieza es única en cuanto a cantidad, tamaño y posición de los nudos. No afectan ni a la solidez del producto ni a la durabilidad del producto.



GRIETAS: e producen generalmente como consecuencia de los procesos de contracción y dilatación que sufre la madera con los cambios de temperatura y humedad. Es más sencillo que se produzcan en secciones más grandes ya que la madera sufre más durante los procesos de secado.



DECOLORACIÓN: Es una degradación debida a agentes abióticos, especialmente por los rayos UV, que provoca una decoloración de los pigmentos dando un aspecto grisáceo tanto a los productos tratados en autoclave como a los que no lo son. Este efecto puede ralentizarse con la aplicación de un lasur que proteja el material de los agentes atmosféricos.



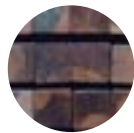
MOHO SUPERFICIAL: El moho superficial puede aparecer sobre material tratado especialmente cuando este se almacena en ambientes oscuros, fríos y húmedos.

El tratamiento de autoclave protege la madera contra la podredumbre y los hongos a nivel interno y este defecto no afecta a la durabilidad de la madera. Los hongos superficiales pueden ser eliminados con un suave cepillado superficial.



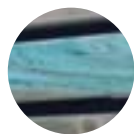
EXUDACIONES DE RESINA: La resina es uno de los componentes de la madera que aflora desde el interior de la madera cuando esta se somete a altas temperaturas. Durante el proceso de secado la madera expulsa gran parte del contenido en resina lo que no implica que quede completamente libre de ella y que por tanto pueda volver a aflorar cuando se expone nuevamente a altas temperaturas.

Las segregaciones se producen principalmente en la zona de nudos y pueden retirarse fácilmente con una espátula o con un lijado suave que no deteriore el material. También se podría usar productos como aceite de trementina para su limpieza.



DIFERENCIA DE TONALIDAD: La madera sin tratar como producto natural que es presenta diferencias de tonalidad en función de la zona del tronco de la que se extrae la tabla (albura, duramen) y en función de las características intrínsecas del propio árbol (edad, época de corte, lugar de la plantación, etc). Como consecuencia estas diferencias en las tonalidades se traspasan también a los productos que son tratados.

Las diferencias de tonalidad contribuyen a dar encanto a las instalaciones que se realizan en madera y se armonizarán con el paso del tiempo.



EXUDACIONES DE SALES: Durante el proceso de autoclave se introducen dentro de las células de la madera sales de cobre que pueden exudarse de manera natural en cantidades diferentes en función de la zona del tronco y de las propiedades de cada árbol en concreto.

Los cristales de sal pueden retirarse con un lijado suave y la calidad del tratamiento no se ve afectado por este motivo.

CONDICIONES

- Savia se compromete a abonar o reponer el material en aquellas reclamaciones en las que se cumplan todos los términos expuestos en el resto de condiciones de garantía. En caso de reponer el material se hará con otro material de la misma referencia, si no estuviese disponible o fuese un producto descatalogado se hará con un producto de características similares e igual valor al reclamado.
- Para tramitar cualquier reclamación es necesario presentar factura o justificante de compra del material reclamado.
- La presente garantía únicamente será de aplicación a aquellos defectos del producto originados como consecuencia del proceso productivo; es decir no se encuentran amparados por la presente garantía los defectos ocasionados durante o por motivo de un incorrecto transporte, manipulación, acondicionamiento previo o instalación del producto.
- Antes de realizar la instalación revise el material y asegúrese de que no ha sufrido daños en el transporte y de que no existen defectos superficiales, no se admitirán reclamaciones de instalaciones con material defectuoso.
- Se deben cumplir todos los pasos indicados en las recomendaciones de instalación así como respetar los tratamientos de mantenimiento. El incumplimiento de las recomendaciones de instalación invalidará la garantía del producto.
- Garantía de 10 años. El producto esta sometido a una cobertura anual variable de acuerdo a lo expuesto en la tabla adjunta:

01-02 años	03-04 años	05-07 años	08-10 años
100%	75%	50%	25%
- El fabricante se reserva el derecho de inspeccionar el producto y/o la instalación objeto de la reclamación y, en todo caso, de recoger muestras, recopilar o solicitar toda la información relativa al producto, instalación, mantenimiento y uso del producto necesarios para una correcta evaluación de la reclamación.
- La presente garantía no cubre ningún coste adicional al valor de compra del producto. No se admitirán reclamaciones de conceptos como instalación, gastos de sustitución, desmontaje, materiales adicionales o penalizaciones (p. ej: en retrasos en la finalización de obras, etc)
- El fabricante no será responsable ni ante el cliente ni ante terceros de ningún daño incidental, especial o consecencial, producidos como consecuencia del incumplimiento de los establecido en esta garantía.
- Para hacer efectiva esta garantía, deberá ponerse en contacto con el proveedor dentro de los 14 días siguientes al conocimiento del defecto y, en todo caso, antes de que haya finalizado el periodo de garantía. Esta garantía es de carácter personal y en ningún caso será transmisible.
- La presente garantía no cubre instalaciones que:
 - No respeten la clase de uso definido en la parte de tratamientos de la ficha técnica.
 - La madera haya sido retirada y reinstalada en una ubicación diferente a la original.
 - La madera sea cortada, perforada o se le hagan muescas tras el tratamiento y sus caras expuestas nos sean protegidas con un producto preservante para testas para proteger la integridad del tratamiento.
- El material reemplazado quedará garantizado durante el tiempo que reste hasta que finalice el periodo de garantía otorgado al material original objeto de la reclamación.