



**THERMO
PINE**
Savia

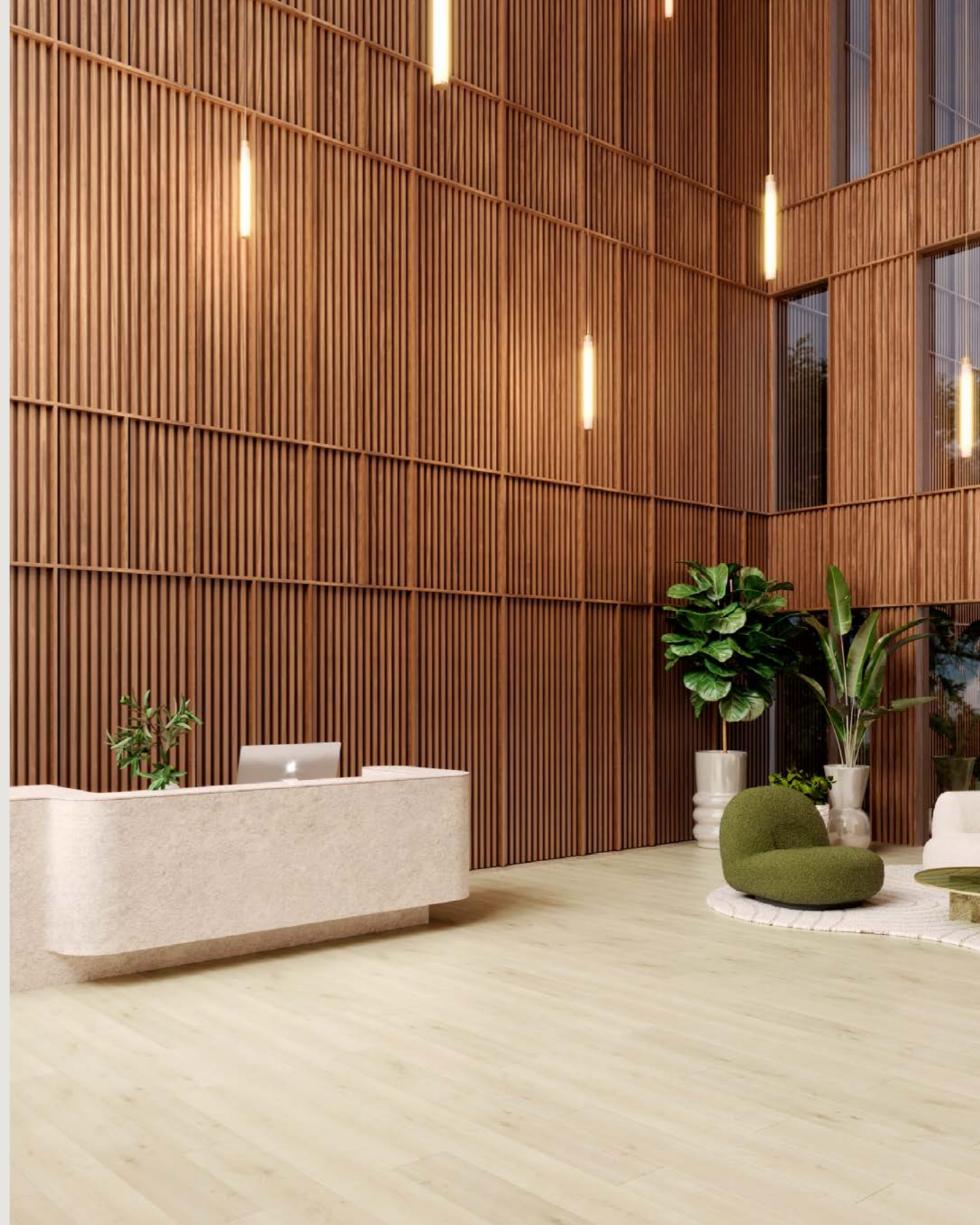
MATRIX

Revestimientos sostenibles
para la vida contemporánea



Matrix es la colección de revestimientos de paredes y techos interiores desarrollada por Savia.

Los perfiles de madera maciza termotratados Thermopine, son un material de calidad premium que se han desarrollado a partir de nuestra tecnología más avanzada. La gama Matrix está pensada para diseñadores que quieren aportar personalidad atemporal y elegancia a sus proyectos de interiorismo.



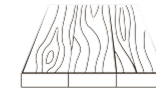


Revestimiento en madera de pino macizo de color tostado sin necesidad de barnices, resistente al agua y a los xilófagos

Thermopine es un material que difiere de manera importante respecto a la madera sin tratamiento, pero sigue conservando sus beneficios de sostenibilidad ya que es ecológico, natural, no contiene ningún tipo de producto químico, no es tóxico y cuando finalice su ciclo de vida es 100% reciclable.

Este proceso de tratamiento térmico se ha ido perfeccionando a lo largo de los años para dar lugar a lo que conocemos hoy en día como **“Thermopine”, madera modificada térmicamente 100% natural que adquiere excelentes propiedades para ser usada en exterior e interior, simplemente con un tratamiento térmico en el que solo empleamos agua y calor.**

Durante este proceso, se produce una modificación en la estructura de la madera produciéndose la descomposición de las cadenas de hemicelulosa y la reorganización de la pared celular ocasionando un aumento de la durabilidad y una reducción de la higroscopicidad de la madera repercutiendo en una mejora importante de la estabilidad dimensional.



Madera maciza sin necesidad de barnices



Resistente al agua y apto para ambientes muy húmedos



Resistente a hongos y agentes xilófagos.

La madera es un material renovable, reciclable y sostenible. La colección Matrix rompe con el clásico "eco look". Está fabricada con una huella de carbono negativa de principio a fin.



Menos CO₂

Uno de los grandes retos de la sociedad hoy en día es la reducción de emisiones de CO₂ a la atmósfera, ya que tanto en la industria como en nuestros hábitos de consumo diarios generamos este gas de efecto invernadero.

Afortunadamente, los árboles contribuyen a la reducción de CO₂ de la atmósfera, ya que lo **absorben, utilizan y almacenan** formando la madera. Además, los bosques gestionados de forma sostenible actúan como **sumideros de CO₂** y el consumo de productos de madera contribuye positivamente a su crecimiento, conservación y mantenimiento.

El consumo de madera local o km 0 procedente de **bosques de proximidad** contribuye todavía más a la reducción de emisiones de CO₂ a la atmósfera minimizando las generadas en su transporte.

Cada m³ de madera utilizado como sustituto de otro material puede ahorrar la emisión a la atmósfera de un total de **2 toneladas de CO₂** debido a que su producción y procesado presenta una alta eficiencia energética pudiendo sustituir a otros materiales que requieren de grandes cantidades de energía para ser producidos.

Renovación de los bosques

Además, es nuestra responsabilidad garantizar un desarrollo basado en la renovación de los recursos y la protección del entorno. Por ello, fomentamos activamente la utilización de madera procedente de bosques PEFC, la certificación que garantiza la **gestión forestal sostenible**.

La **Cadena de Custodia** certifica el recorrido de las materias primas desde el bosque hasta el consumidor/cliente, incluyendo todas las etapas del proceso, es decir, garantiza al cliente que los productos que adquiere están fabricados con materiales provenientes de bosques gestionados de forma sostenible. Esta garantía se materializa a través del certificado **PEFC** que afecta a la fabricación y comercialización de los productos derivados de la madera.

Reutilización infinita de la madera

Una de las grandes ventajas de la madera es su **reciclabilidad** ya que al final de su vida útil en servicio se puede aprovechar para la fabricación de otros productos como tableros aglomerados o de fibra, o para la generación de biocombustibles.



Naturaleza envolvente en los nuevos centros comerciales

El modelo de compra ha cambiado, y los centros comerciales se han convertido en generadores de experiencias y servicios alrededor de la compra. El uso de materiales sostenibles como la madera y elementos naturales repercuten en el bienestar de los visitantes junto con la luz natural.

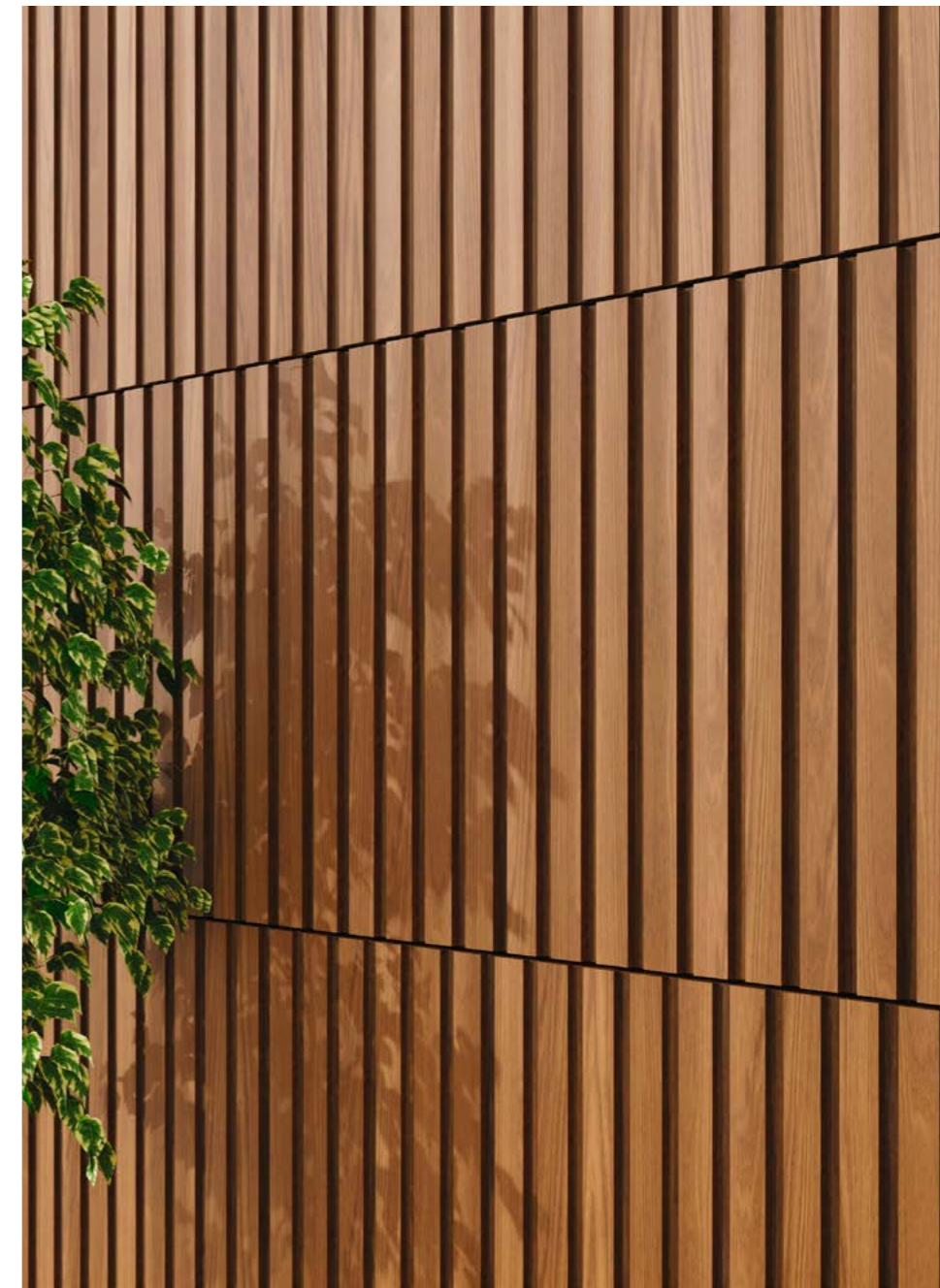
La personalización de los espacios según la tipología de visitante del lugar marcará el futuro de los nuevos espacios comerciales, a la par de un modelo versátil de usos mixtos que ofrece a los consumidores un espacio accesible para todo el mundo.





Revestimientos asimétricos con una instalación original

Las formas fluidas y la madera natural crean una atmósfera que te invita a relajarte y perder el tiempo en la deliciosa experiencia que aguarda. Crear la mejor experiencia posible para el usuario, alcanza su máxima expresión en el caso de un restaurante. Porque allí no se va solo a comer bien, sino a disfrutar de un momento de ocio.



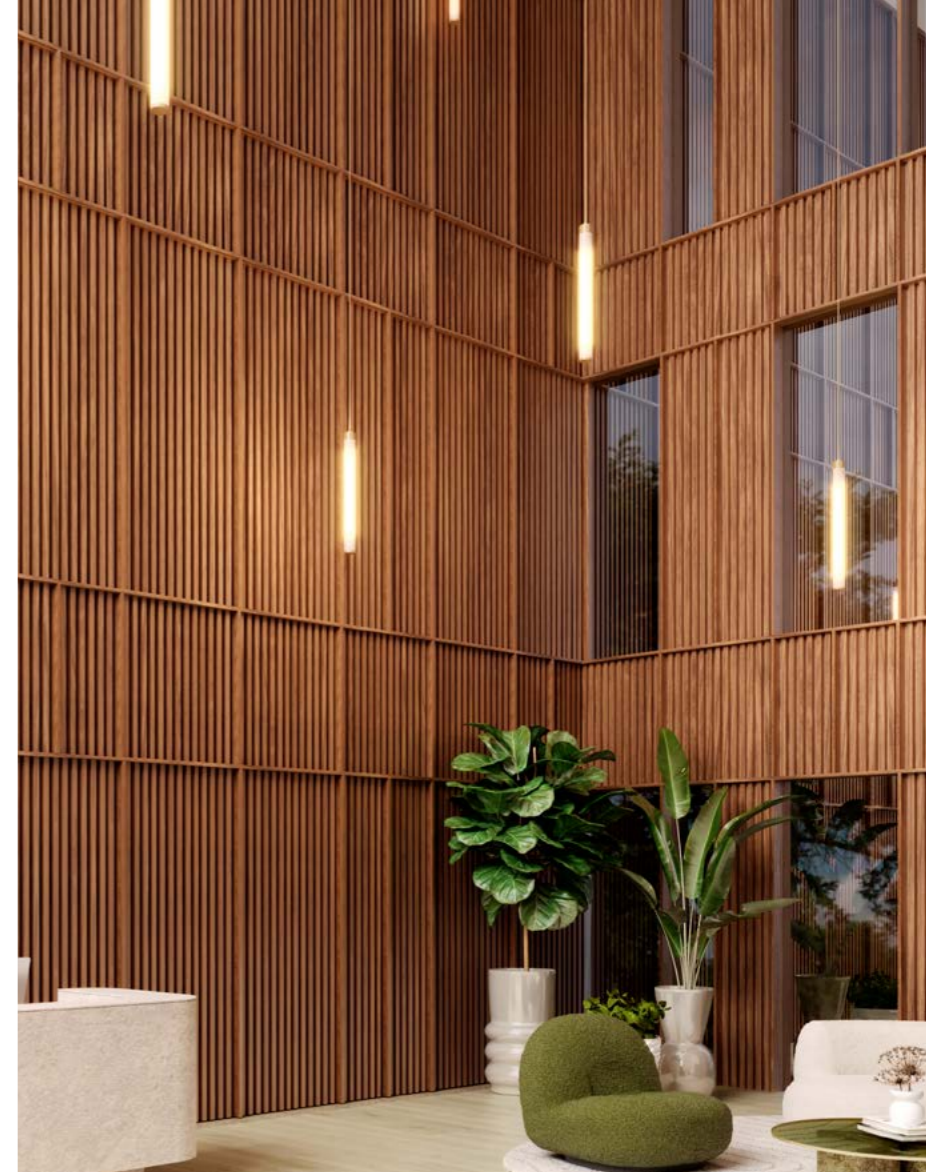
Techos con instalaciones accesibles

Los espacios que habitamos tienen influencia directa sobre nuestro estado de salud y bienestar. Es por ello, que la humanización de los entornos que nos rodean, bien sean espacios públicos o nuestro hogar, se ha convertido en algo fundamental.

Una de las tendencias imprescindibles en la oficina para conseguir un óptimo bienestar y correcto desarrollo de los trabajadores es la implementación de lo natural. El papel de la naturaleza así como su relación con el ser humano a través de aspectos como los materiales, la luz, los aromas, la biofilia... nos permite generar atmósferas cálidas y acogedoras.

El listón de madera maciza, Matrix clip, se trata de un material sostenible de gran durabilidad y versatilidad que consigue encajar con gran facilidad en cualquier tipo de estancia, aportando diferentes valores como calidez y distinción. Además, sirve para camuflar de manera discreta diferentes aparatos domóticos, convirtiendo la oficina en un espacio confortable y elegante que te invita a entrar.





Espacios de lujo en madera maciza

El interiorismo en el sector hotelero desempeña un papel esencial para los visitantes. Implica la creación de espacios funcionales y agradables, que reflejen la identidad del hotel y satisfagan las necesidades de los huéspedes.



La madera es un material natural y sostenible que se posiciona como la clara favorita gracias a

sus múltiples cualidades técnicas y estéticas. La flexibilidad de los listones Matrix 3D nos permite generar múltiples patrones que se adaptan fácilmente a los diferentes estilos decorativos, aportando mayor valor diferencial y sofisticación al espacio.

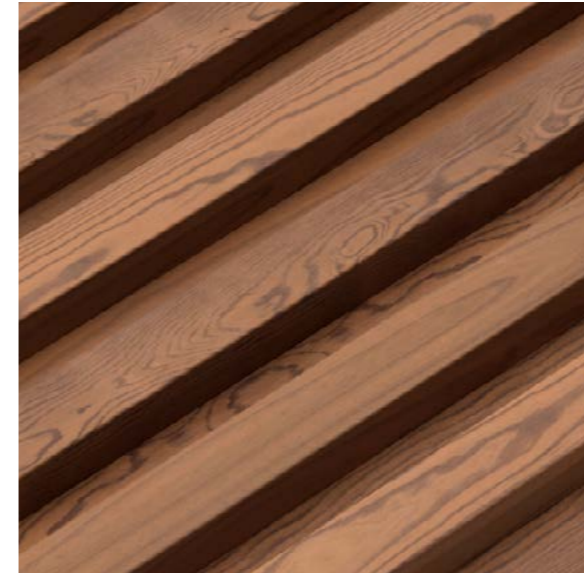


Matrix 3D

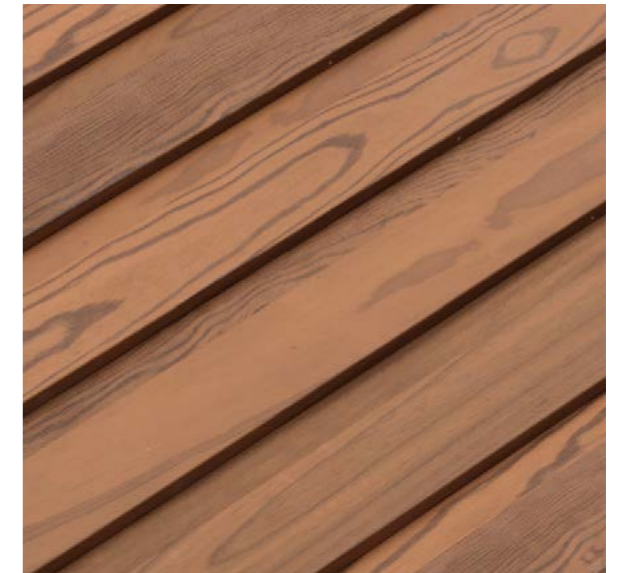
Matrix 3D se caracteriza por ofrecer una transformación decorativa contemporánea a las superficies interiores. Este sistema ofrece una gran cantidad de posibles combinaciones, desde las más clásicas y elegantes a las más rompedoras.

Perfil	Largo (mm)	Ancho (mm)	Espesor (mm)	Superficie
	2400	40	40	Matrix 3D 85
	2400	45	15	
	2400	70	26	Matrix 3D 115
	2400	45	15	
Tolerancias mm*	± 5	± 0,5	± 0,5	

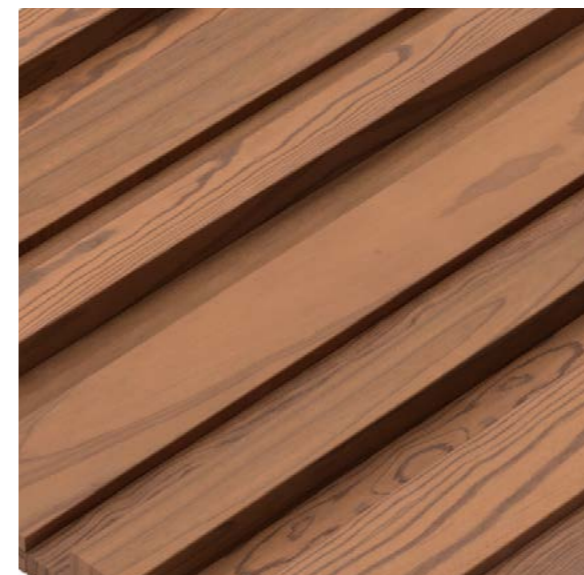
Revestimiento de madera Matrix 3D 85



Revestimiento de madera Matrix 3D 115










Ejemplo de combinación lamas 3D 85 y 115

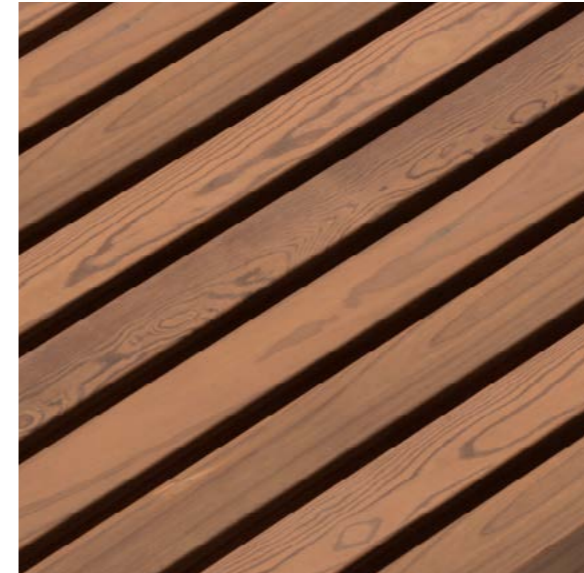


Matrix Clip

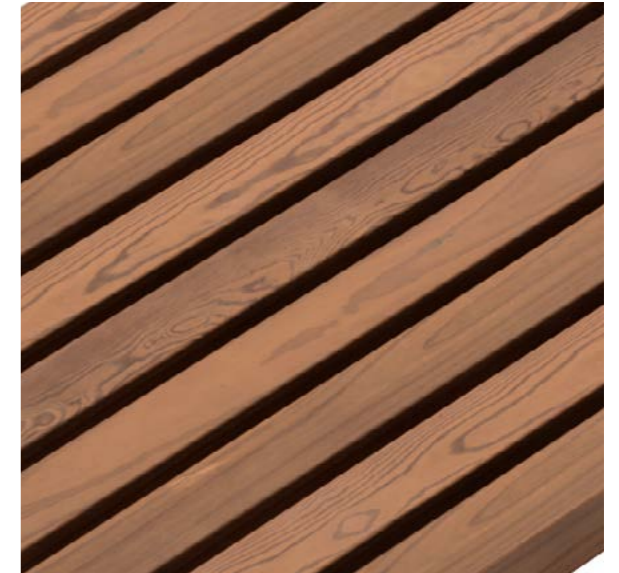
Matrix Clip brinda la tecnología plug & go que funciona con un sistema de clips para una instalación invisible y rápida pensada por y para instaladores de grandes y pequeños proyectos.

Perfil	Largo (mm)	Ancho (mm)	Espesor (mm)	Superficie
	2400	86	20	
	2400	85	20	Combi clip
	2400	40	20	Matrix 20 clip
	2400	35	35	Matrix 35 clip
	2400	26	70	Matrix 70 clip
	2400	45	20	Matrix 45 clip
	2400	102	20	Duplo clip
Tolerancias mm*	± 5	± 0,5	± 0,5	

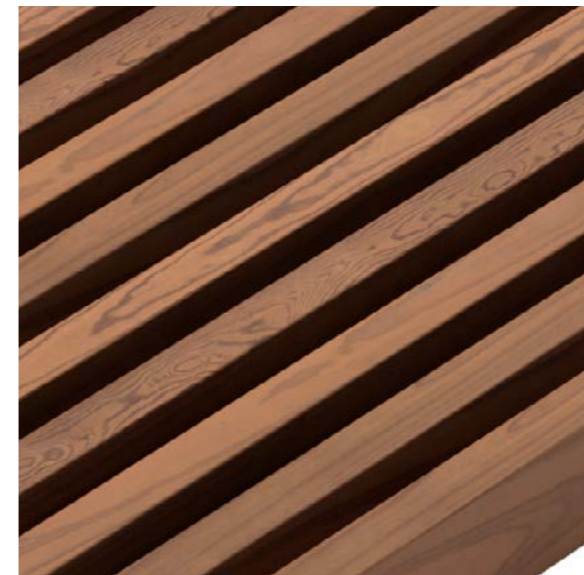
Revestimiento de madera Matrix 20



Revestimiento de madera Matrix 35



Revestimiento de madera Matrix 70



Revestimiento de madera Matrix 45



Suministramos todos los accesorios necesarios para la aplicación de nuestros productos, asegurando que nuestros clientes puedan confiar en nosotros para una experiencia libre de todo tipo de complicaciones.



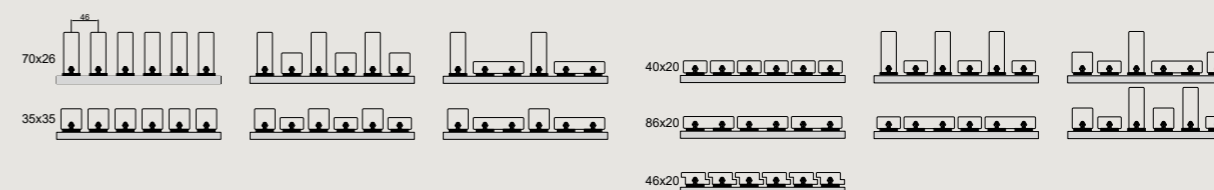
Nuestro sistema Flat Rail es sencillo y rápido, consta de rastreles de aluminio con clips integrados, para que solo tengas que posicionar los rastreles e instalar nuestros perfiles Matrix Clip en tiempo récord.

Con los perfiles Matrix se pueden crear combinaciones personalizadas, y el sistema de instalación flat rail ofrece diferentes separaciones entre los clips para permitirte aún más libertad de diseño.

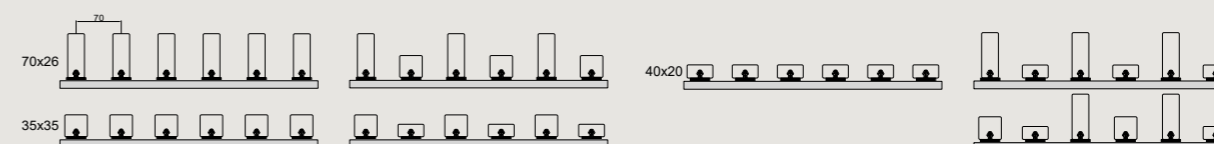
Perfil	Largo (mm)	Intereje
Flat rail intereje 46 mm	1978 mm	46 mm
Flat rail intereje 51 mm	1989 mm	51 mm
Flat rail intereje 70 mm	1960 mm	70 mm
Flat rail intereje 85 mm	1955 mm	85 mm

Ejemplos de combinación

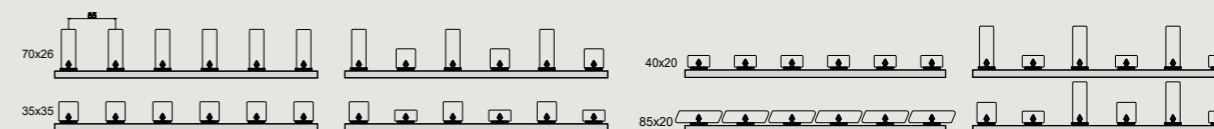
Flat rail intereje 46 mm



Flat rail intereje 70 mm



Flat rail intereje 85 mm



Flat rail intereje 51 mm





Carretera N-550, km 57, Santiago de Compostela
15707, A Coruña. España.

SAVIA.GAL

